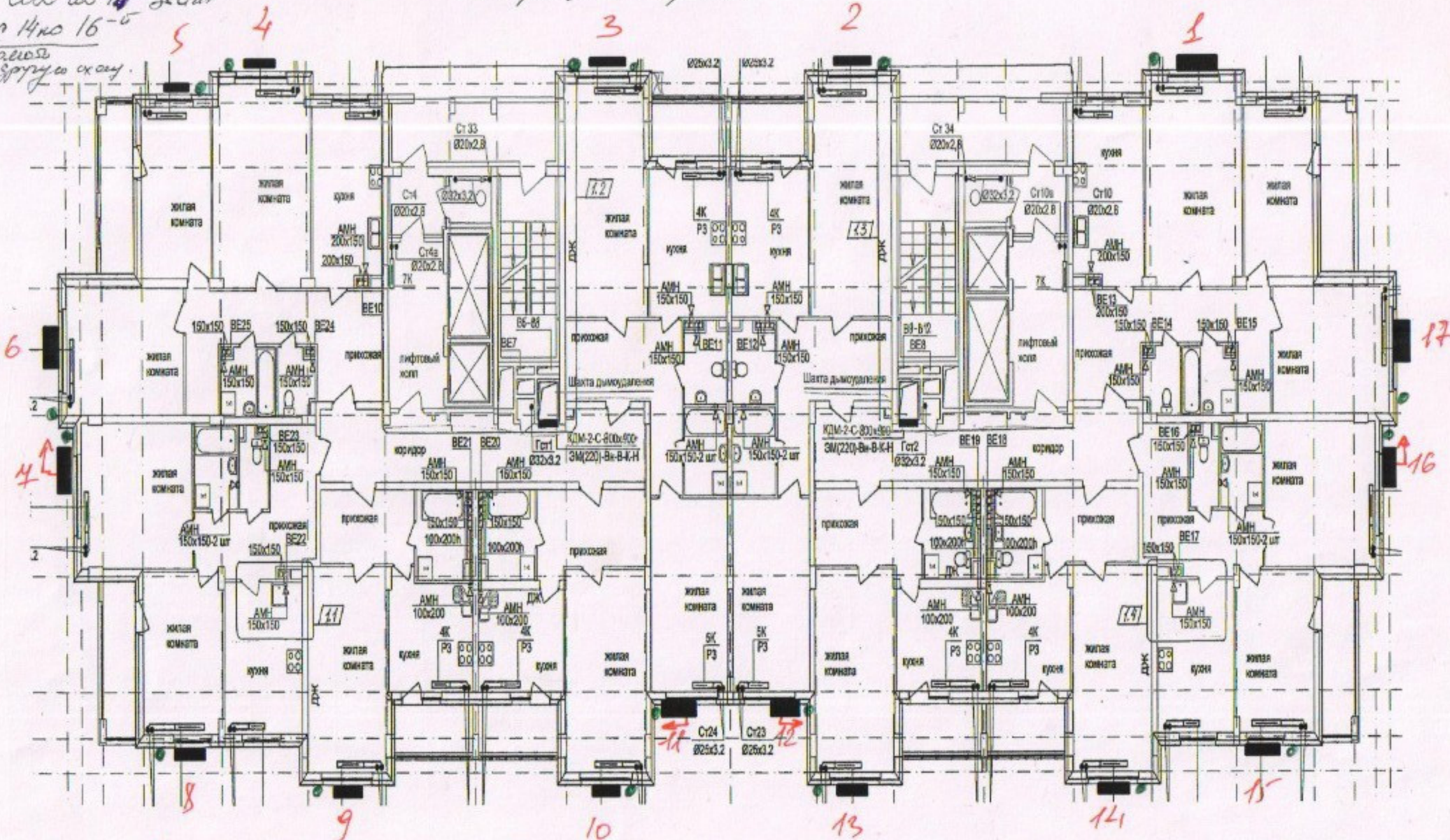


# Устанавливаемые собственниками помещений

Предлагаем Вам придерживаться данной схемы при установке кондиционеров.

сод. ш. 16<sup>в</sup> этаж  
с 14 по 16<sup>в</sup>  
средняя  
справа от окна.



Размещение наружных блоков кондиционеров:

поз: 5; 4; 8; 11; 12; 16 - со смещением от центра окна; возрастать икривить блок к углу (вн.)

1; 2; 3; 4; 5; 6; 8; 9; 10; 1

поз: 13; 14; 15; 14 - по центру окна

● - ввод сливных трубок водопровода, если они не выведены в канализацию квартиры